

Pompon : hongre gris léopard, 13 ans, *le plus petit*

Bambi : hongre gris clair, 13 ans, *le plus rond, grand toupet*

Zuina : femelle bai, 13 ans, *petite*

Frimousse : hongre pie alezan, 16 ans

Jade : femelle bai foncé, 13 ans

Noisette : femelle alezan crin lavé, 9 ans

Rocky : hongre gris clair, 21 ans

Lola : femelle gris clair 15 ans

Galopin : hongre pie noir, 16 ans

Maya : femelle gris clair, 16 ans, *la plus grande*

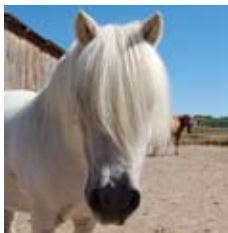
Oppidum : hongre bai, 8 ans, *le plus joueur*

Polux : hongre bai tacheté, 5 ans, *le dernier arrivé*

ne pas entrer dans le parc ni toucher aux fils électriques



Pompon



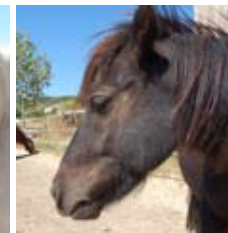
Bambi



Noisette



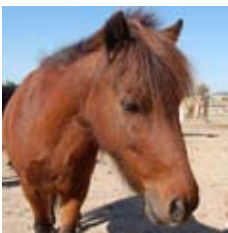
Frimousse



Oppidum



Lola



Zuina



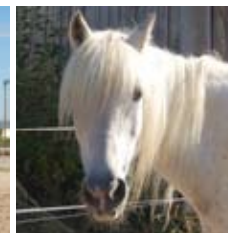
Jade



Rocky



Galopin



Maya



Polux

Kalinka

les chevaux

Silver :

Appaloosa, hongre gris, 18 ans (*cheval perso de Yanka*)

lasmine :

Pur sang arabe croisée fjord : femelle, isabelle foncé, 14 ans



Silver

lasmine

ne pas entrer dans le parc ni toucher aux fils électriques

Kalinka

les chevaux

Fidji :

Anglo-arabe : femelle alezan crin lavé, 16 ans

Elvis :

Selle Français : hongre, (*cheval perso de Marie Ange*)



Fidji

Elvis

ne pas entrer dans le parc ni toucher aux fils électriques

Kalinka les grands poneys

Fany, poney Français de selle : femelle rouan, 17 ans

Jujube : femelle noir pangaré, 14 ans

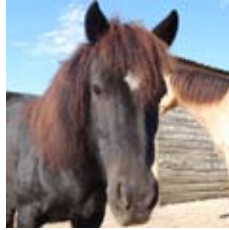
Etoile : femelle noir, 9 ans, poney au pair



Fany



Jujube



Etoile

ne pas entrer dans le parc ni toucher aux fils électriques

Kalinka les grands poneys

Cartoon : hongre pie isabelle, 13 ans

Fastoche : femelle gris truité, 16 ans

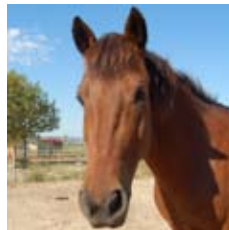
Malice : femelle bai, 10 ans



Cartoon



Fastoche



Malice

ne pas entrer dans le parc ni toucher aux fils électriques

Kalinka

l'élevage

Il y a aussi les fjords de l'élevage qui ne sont pas au club :

Samy :

poulinière fjord : isabelle, 26 ans, *notre doyenne*,
mère de Pollen et de Radja

Chelsea : poulinière fjord : isabelle, 20 ans,
mère de Poker et Taïga

Elvana : poulinière fjord : isabelle, 18 ans,
mère de Umpalla

Taïga : fjord femelle, *née à kalinka* : isabelle, 3 ans

Usky : fjord, male, né à kalinka le 11/05/2008

Umpalla : pur-sang arabe croisé fjord, male, *né à kalinka le*
21/05/2008



Samy



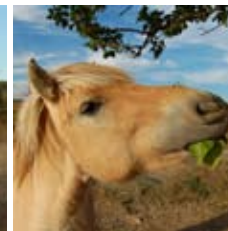
Chelsea



Elvana



Taïga



Usky



Umpalla

Kalinka

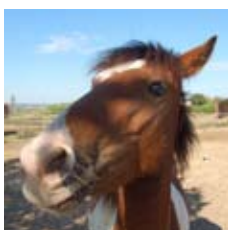
les grands poneys

Eden (pottock) : hongre bai brun foncé, 18 ans

Apache : hongre bai pie, 4 ans



Eden



Apache

ne pas entrer dans le parc ni toucher aux fils électriques

Kalinka

les chevaux

Radja : femelle fjord née à kalinka : isabelle, 5 ans, *mère de Usky*

Salto : fjord né à kalinka : isabelle, 4 ans, *père de Usky*



Salto

Radja



Lutin

Lutin : fjord élevé à Kalinka :
hongre isabelle, 11 ans

ne pas entrer dans le parc ni toucher aux fils électriques

Kalinka

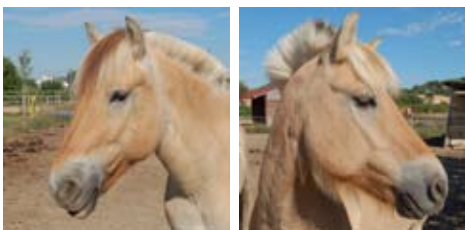
les chevaux

Poker :

fjord né à Kalinka : hongre isabelle, 7 ans

Pollen :

fjord né à Kalinka : hongre isabelle, 7 ans



Poker

Pollen

ne pas entrer dans le parc ni toucher aux fils électriques

Kalinka

les chevaux

Kalinka dite Katia :

fjord élevée à Kalinka : femelle isabelle, 12 ans

Khali :

fjord élevée à Kalinka : femelle isabelle, 12 ans



Katia

Khali

ne pas entrer dans le parc ni toucher aux fils électriques

Kalinka

les chevaux

Junior :

fjord croisé trotteur élevé à Kalinka : hongre isabelle foncé, 13 ans

Kosmos :

fjord élevé à Kalinka : hongre isabelle, 12 ans

Enzo :

fjord croisé : hongre isabelle, 12 ans



Junior

Kosmos

Enzo

ne pas entrer dans le parc ni toucher aux fils électriques

Kalinka

Lolita :

Lusitanien : *cheval de propriétaire*

les chevaux



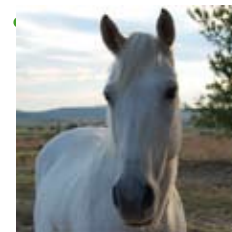
ne pas entrer dans le parc ni toucher aux fils électriques

Kalinka

Kawa :

Barbe arabe : *cheval de propriétaire*

les chevaux



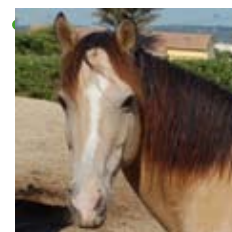
ne pas entrer dans le parc ni toucher aux fils électriques

Kalinka

Gump :

hongre isabelle, 16 ans,
cheval de propriétaire en 1/2 pension

les chevaux



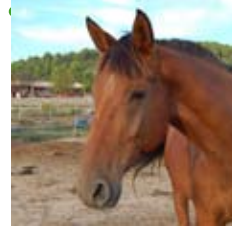
ne pas entrer dans le parc ni toucher aux fils électriques

Kalinka

Crac :

Trotteur : *cheval de propriétaire*

les chevaux



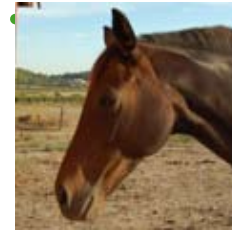
ne pas entrer dans le parc ni toucher aux fils électriques

Kalinka

Saint Polia :

Pur sang : *cheval de propriétaire*

les chevaux



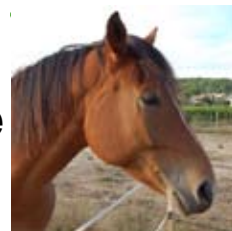
ne pas entrer dans le parc ni toucher aux fils électriques

Kalinka

Kilou :

Selle Français croisé Franche Montagne
cheval de propriétaire

les chevaux



ne pas entrer dans le parc ni toucher aux fils électriques

Kalinka

la cavalerie

